

الخدمات

الغذائية



مستشفى المواصاة الجديد
نرعى الأجيال



www.newmowasat.com

... في السالمية

82 6666 - 1 (965)

Follow us on:



New Mowasat Hospital



@NMOWASAT



@NewMowasatHospital

خدمات الإطعام:

قسم الإطعام والتغذية مسؤول عن تقديم أفضل الأغذية وأكثرها سلامة من الناحية الصحية للمرضى والزائرين. يقوم أخصائي التغذية بدوام كامل على تقديم خدمات الرعاية للمرضى من خلال تقييم إحتياجاتهم الغذائية وتقديم الإرشادات اللازمة والتأكد من أن المريض يطلب الوجبات الصحية الملائمة لحالته تماماً. وكافة عمليات تحضير وإعداد الطعام تتم وفق معايير سلامة الغذاء (نظام تحليل المخاطر ونقاط المراقبة الحرجة HACCP) لمواكبة القوانين المحلية والعالمية التي تطبق لضمان جودة وسلامة الأغذية.

وجبات المرضى:

تعتبر التغذية الجيدة من العوامل الهامة في علاج المريض وتماتلة للشفاء. ويحدد الطبيب أفضل الأنظمة الغذائية الملائمة لحالتكم، كما يقوم أعضاء قسم التغذية في مستشفى المواساة الجديد ببذل قصارى جهودهم لضمان حصولكم على أفضل الوجبات الغنية بالمواد الغذائية والمتوازنة استناداً إلى وصفة النظام الغذائي المحدد لكم. وبالنسبة للمرضى الذين يتبعون نظاماً غذائياً خاصاً، يقوم أخصائي التغذية باختيار أنواع الأطعمة التي تتناسب مع إحتياجاتهم الغذائية. ويتم تقديم لائحة بالأطعمة لكم في غرفتكم لتقوموا بالإختيار منها. يتم إحضار القائمة إلى غرفتك وتحتوي على مجموعة متنوعة من الخيارات لتختار وجبة من بينها. إذا كانت لديكم أية طلبات خاصة تتعلق بخلفيتكم الثقافية أو الدينية أو العرقية، فعليكم إبلاغ قسم التغذية بذلك وعندها سيبدل أعضاء القسم أفضل الجهود لمراعاة طلباتكم وتنفيذها.

الرجاء الإتصال على الرقم الداخلي 1618 / 1619 للقيام بالترتيبات اللازمة ، وسيكون من دواعي سرورنا تقديم المساعدة لكم في قسم التغذية.

إذا فاتتكم إحدى الوجبات نظرا لخضوعكم للفحوصات الطبية أو العلاج، فما عليكم إلا إبلاغ الممرضة للقيام بالترتيبات اللازمة لإحضار الوجبة لكم عند عودتكم للغرفة. كما ينبغي أن تتم الموافقة من قبل الممرضة وأخصائي التغذية على أي نوع من الطعام قبل إحضاره لكم من خارج المستشفى وذلك لضمان مراعاته للمعايير والشروط الصحية وإحتياجاتكم الغذائية. الرجاء التحدث مع الممرضة أو أخصائي التغذية بهذا الخصوص قبل أن تقوموا بطلب أي وجبات غذائية من خارج المستشفى.

الإحتياجات الغذائية الخاصة:

عند الدخول للمستشفى، الرجاء إبلاغ الممرضة عن حالات الحساسية تجاه أي أطعمة يمكن أن تكون لديكم أو أي نوع من الإحتياجات الغذائية الخاصة بكم.

وجبات الضيوف:

يمكنكم الطلب من الممرضة لإحضار وجبة للمرافق وسيتم إضافتها مباشرة على فاتورتكم. و يوفر مستشفى المواساة الجديد خدمات الغرف طوال اليوم (24 ساعة) حيث يمكنكم طلب أية أطعمة أو مشروبات إضافية وذلك من خلال الإتصال على الرقم الداخلي 1618 / 1619. سيتم تلبية طلباتكم خلال 15 - 20 دقيقة. سيقوم طاقم الخدمة بطلب توقيعكم على الفاتورة حتى تتم إضافتها إلى فاتورتكم النهائية.

دخول الشخصيات الهامة:

عند دخول شخصيات هامة، يتم تقديم ضيافة والترحيب بكم بسلة من الفواكه، وكعكة وبعض الحلويات كهدية مع تشكيلة من العصائر أو المرطبات. سوف يتم تقديم لائحة لإختيار وجباتكم حسب طلبكم. وفي حالة الضرورة سيتم تغيير أي من إختياراتكم حسب النظام الغذائي الموصوف لكم. إذا كنتم على حمية علاجية، سيقوم أخصائي التغذية بمناقشة الأمر معكم ومناقشة إختياراتكم من الأطعمة والوجبات لتناسب رغباتكم.

الخدمة الشخصية:

سعيًا منا لمواكبة أفضل الخدمات الفندقية وأكثرها فخامة، وحيث أن مستشفى المواساة الجديد يقوم بتقديم خدمات التغذية، تستطيع أن تتلقى خدمة الخادم الشخصي الكاملة حسب رغبتك مقابل تكلفة بسيطة تبلغ 15 د.ك ، وكافة المواد المتعلقة بالإستقبال والزوار ستكون بلائحة منفصلة عن لائحتكم أنتم.

مواعيد الوجبات:

- الفطور: من الساعة 7:00 وحتى الساعة 9:00 صباحاً.
- وجبة صباحية خفيفة: من الساعة 9:00 - 10:30 صباحاً.
- الغداء: من الساعة 12:00 ظهراً - 1:30 بعد الظهر.
- وجبة مسائية خفيفة: من الساعة 3:00 - 4:00 بعد الظهر.
- العشاء: من الساعة 6:00 - 7:00 مساءً.

VIP Admission:

With a VIP admission, you're entitled to get a welcome pack of fruit basket, a complementary cake, and cookies with assorted juices or soft drinks. You will be provided with ala carte menu for your food choices. Modification to your choices will be made according to your prescribed diet order. If you are on a therapeutic diet, the dietitian will discuss your choices and food options with you.

Butler service:

In order to meet the luxurious hotel service of New Mowasat Hospital catering service, you can receive full butler services upon request for a price of 15 KD. All items for reception parties and visitors are provided in a separate menu.

Meal Timing:


Breakfast: 7:00 - 9:00 am

Morning snack: 9:00- 10:30 am

Lunch: 12:00-1:30pm

Evening snack: 3:00-4:00 pm

Dinner: 6:00-7:30pm



If you have a specific dietary request related to your cultural, ethnic or religious preferences, the Dietary Department will do its best to accommodate you. Please call extension 1618/1619 for arrangements, and a member of the Dietary Department will be glad to assist you.

If you miss a meal due to tests or treatments, your nurse will arrange for you to receive it upon your return. The nursing staff and the dietitian should approve any food brought into the hospital by patients, to ensure it meets the patient's dietary needs. Check with your nurse or dietitian before you bring food from outside.

Special Dietary Needs:

Upon admission to the hospital, make your nurse aware of any food allergies or any other special dietary needs you have.

Guest Trays:

You can ask your nurse to provide a companion tray and it will directly charged to your hospital bill. New Mowasat Hospital also offers 24-hour room service for additional food and beverages. You can order by dialing ext 1618/1619; and you will receive the order within 15 to 20 minutes. The serving staff will ask you to sign the receipt bill that will be applied to your final bill.



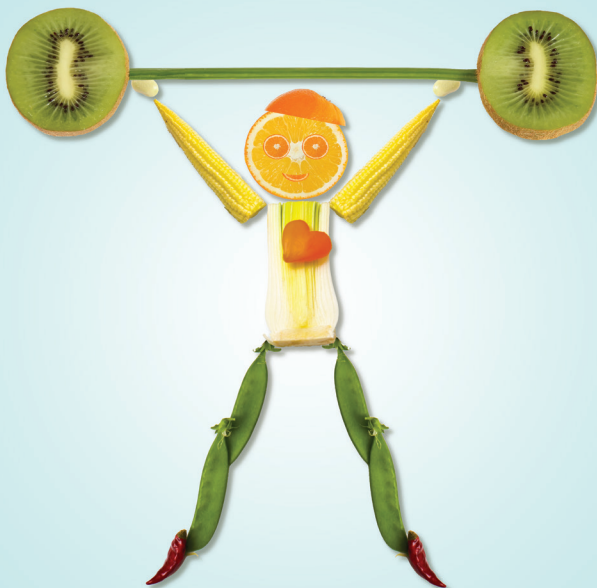
Dietary Services:

Our Dietary department is responsible for providing the healthiest food possible for our patients and visitors. A full-time dietician provides patient care services by assessing the nutritional needs, providing education, and ensuring the right diet is ordered for each patient. All food preparation follows the food safety standards (HACCP) to comply with the national and international laws and regulation that apply quality and safety to the food.

Patient meals:

Good nutrition is an important part of your treatment and recovery. Your physician determines the diet best suited for you, and the New Mowasat Hospital Dietary Department professionals make every effort to make sure your meals are nourishing, well-balanced and follow your prescribed diet order. For those on special diets, a dietician will select the foods appropriate for your nutritional needs.

A menu is provided in your room containing a variety of meal choices for you to choose from.



Services

Dietary



NEW MOWASAT HOSPITAL
CARING FOR GENERATIONS



www.newmowasat.com

...IN SALMIYA

(965) 1 - 82 6666

Follow us on:



New Mowasat Hospital



@NMOWASAT



@NewMowasatHospital